

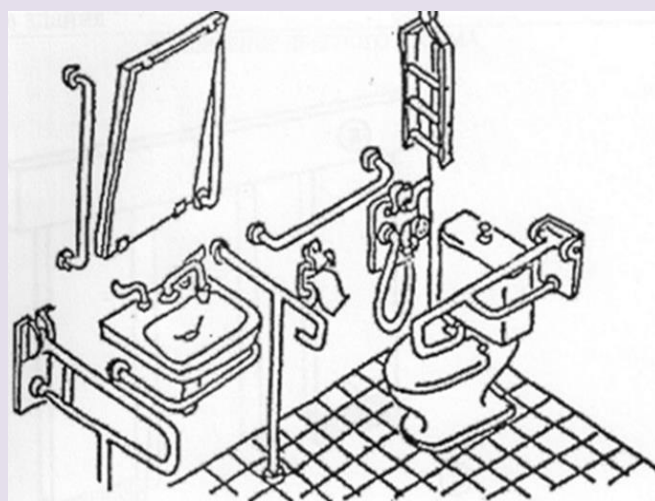
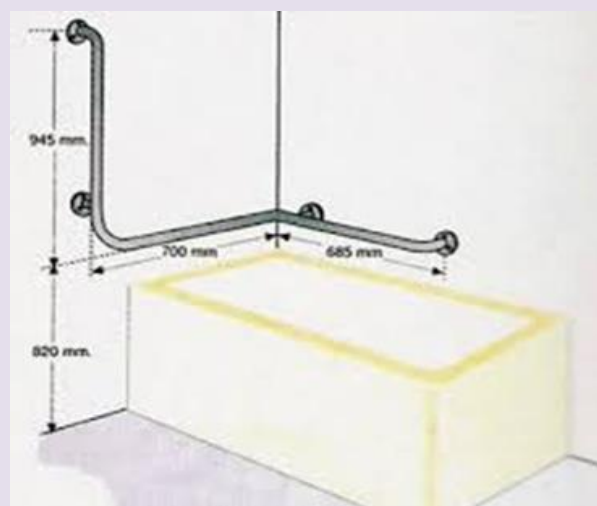


ГАУ СО КК «ТИМАШЕВСКИЙ КОМПЛЕКСНЫЙ ЦЕНТР РЕАБИЛИТАЦИИ ИНВАЛИДОВ»

Российская Федерация, Краснодарский край,
352700, г. Тимашевск, ул. Пролетарская, 120
Тел.: 8 (86130) 4-08-12, 8 (86130) 4-07-81
Официальный сайт: www.tim-olimpavto.ru

Санитарно-гигиенический блок для людей с ограниченными возможностями.

Модификация ванной комнаты заключается в том, что она оборудуется горизонтальным поручнем на стороне, противоположной установленной ванны, пристенным откидным сидением, противоскользящим напольным ковриком, фигурным поручнем на стороне ванны, облегчающем самостоятельный подъем после мытья.



Ванна должна иметь подставку для самостоятельного помещения (погружения) в ванну. Необходимо оснащение ванны специальным сидением, обеспечивающим неполное погружение при мытье, специальным надонным противоскользящим ковриком, опорой для фиксации ног. Ванна должна быть оборудована гибким душевым шлангом, имеющим разновысокие штативы, что позволяет инвалиду самостоятельно использовать эти возможности при мытье, принятии душа. Желательно оборудование ванны вертикальным поручнем для принятия душа, оснащение ее стулом для душа.

Умывальник должен регулироваться по высоте для пользования инвалиду на кресло-коляске. Необходимо, чтобы умывальник имел специальное рычажное управление кранами, электрополотенце, устройство для автоматической подачи зубной пасты, жидкого мыла, зубную щетку, расческу – с удлиненной ручкой. Ванная комната должна быть оснащена специальными (с удлиненной ручкой) мочалкой, расческой, зубной щеткой. Желательно оборудовать настенную электробритву, действие которой основано на фотоэлементе.

Унитаз должен быть огражден вертикальными и горизонтальными поручнями, облегчающими подъем и обеспечивающими безопасность инвалида при пользовании унитазом. Унитаз должен быть оборудован удобным, доступным инвалиду рычажным (кнопочным) устройством для спуска воды (слива), должен иметь регулируемое по высоте сидение, держатель туалетной бумаги.